



DE ROUTE NAAR PASSEND WERK VOOR IEDEREEN

De werkleerlijnen van IBN

Iedereen met een afstand tot de arbeidsmarkt kan terecht bij IBN. Wij geven mensen de kans om zich te ontwikkelen en een passende baan te bemachtigen.

We hebben onderzocht naar welke beroepen behoefte is in de markt en daarop hebben wij werkleerlijnen ontworpen. Hierin leert de kandidaat het beroep in de praktijk uitoefenen. Gedurende de werkleerlijn krijgt de kandidaat een baangarantie. Na de werkleerlijn zijn kandidaten voldoende opgeleid voor een baan buiten of binnen IBN.

Aanmeldprocedure

Een kandidaat aanmelden bij IBN kan door het aanmeldformulier in te vullen en dit met een cv te sturen naar aanmeldenparticipatie@ibn.nl. Zet in de onderwerpregel van de mail: Aanmelding. Vervolgens ontvangt de kandidaat een uitnodiging voor een Talentenscan.

Instroomcriteria

Een kandidaat kan starten in een werkleerlijn als hij minimaal aan de instroomcriteria voldoet. Deze zijn gelijkwaardig aan de instroomcriteria voor de Participatiewet kandidaten.

Talentenscan

We gaan uit van de mens. Per persoon kijken we na aanmelding eerst naar de mogelijkheden: wat kan iemand en hoe kunnen we dit verder ontwikkelen. Voordat een kandidaat bij IBN start, nodigen we hem daarom uit voor de Talentenscan. Deze scan bestaat uit vragen over interesses, waar iemand goed in is en wat hij kan. In een volgende afspraak bespreekt de consultant van IBN resultaten van de scan met de kandidaat. Naar aanleiding

De Werkleerlijnen van IBN

- Medewerker Kwekerij
- Medewerker In-, om- en verpakken
- Medewerker Assemblage en montage
- Medewerker Groenvoorziening
- Medewerker Schoonmaak
- Medewerker Logistiek
- Medewerker ICT
- Procesoperator

De werkleerlijnen zijn volop in ontwikkeling en worden aangepast naar de vraag van de arbeidsmarkt.

DE WERKLEERLIJNEN VAN IBN

van dit gesprek kijken we welke werkleerlijn het beste past. Wanneer er geen passende werkleerlijn is, wordt de kandidaat bemiddeld naar een andere passende baan. In elke werkleerlijn staat leren door te werken voorop: we leggen in de praktijk de handelingen uit. Wij geloven namelijk dat je iets door het te doen, het beste leert. Het volgen van een cursus of training kan onderdeel zijn van de werkleerlijn.

Proefplaatsing

Na de Talentenscan en het gesprek start de kandidaat in de werkleerlijn die het beste bij hem past. De eerste drie maanden is dat in een proefplaatsing. In deze drie maanden leert en werkt de kandidaat met behoud van uitkering. Stap voor stap leert hij in de praktijk de werkzaamheden. Daarbij begeleiden we hem op de werkplek. Samen kijken we wanneer iemand toe is aan een volgende stap. We toetsen de vaardigheden van de kandidaat.

Start hij vanaf de eerste fase of heeft hij al genoeg kennis en bagage om verder in de werkleerlijn in te stappen? Misschien komen we er tijdens de proefplaatsing achter dat een ander beroep beter past. Dan kunnen we nog wisselen van werkleerlijn. Aan het einde van de proefplaatsing wordt door middel van een loonwaardemeting een inschatting gemaakt van de loonwaarde. Dit gesprek vindt plaats tussen de loonwaardemeter, de kandidaat en de leidinggevende van IBN. Dan is ook bekend of IBN een contract kan aanbieden. De kandidaat kan dan verder met de werkleerlijn waar hij al aan heeft kunnen wennen en gaat dus in de praktijk verder met het aanleren van het kansrijke beroep.

Baangarantie tijdens werkleerlijn

Tijdens de gehele werkleerlijn hebben de kandidaten een baangarantie. Kandidaten worden het gehele proces door IBN begeleid. Ze hebben gedurende de werkleerlijn een aanspreekpunt bij wie ze terecht kunnen met vragen.

Vervolgstappen

Direct vanaf de start worden theorie en praktijk met elkaar gecombineerd. Er wordt doelgericht gewerkt aan het verstevigen van werknemerscompetenties

en eventuele uitstroomcompetenties. Dit is voor alle werkleerlijnen gelijk. En natuurlijk gaat de kandidaat aan de slag met beroepscompetenties. Deze vakvaardigheden zijn per werkleerlijn specifiek. Het gaat hier immers om het aanleren van het betreffende vak.



Bij het aanleren van de werkzaamheden kijken we niet alleen naar het beheersen van de vakvaardigheden, maar ook naar werknemerscompetenties zoals: concentratie, zelfstandig werken, omgaan met spanning en samenwerken. Deze competenties zijn belangrijk om het werk goed te kunnen uitvoeren.

Tijdens de werkleerlijn wordt inzichtelijk of iemand uitstroommogelijkheden heeft. Als dit zo is, wordt er met de kandidaat ook aan uitstroomcompetenties gewerkt. Zoals klantgerichtheid, kwaliteit, communicatie en probleemoplossend vermogen.

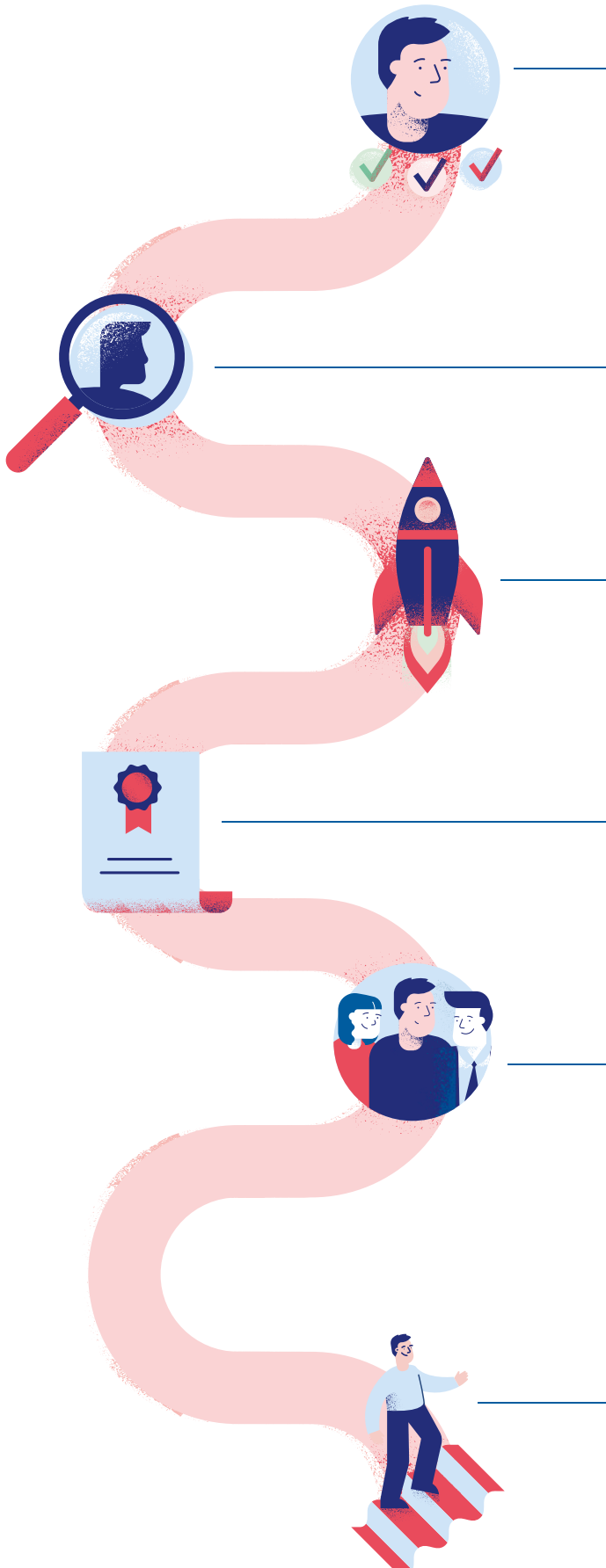
Klaar voor werk!

Uiteindelijk zorgen we dat de kandidaat wordt opgeleid tot het beroep van de werkleerlijn. Daarbij kijken we goed wat bij de kandidaat past. Tijdens de werkleerlijn wordt duidelijk of en wanneer uitstroom in een kansrijk beroep mogelijk is. Vervolgens wordt de kandidaat bij de kans op uitstroom via het werkgeversservicepunt bemiddeld naar een baan.



Meer informatie
over de werkleerlijnen
van IBN vind je op
www.ibn.nl

De route naar passend werk voor iedereen



Instroomcompetenties

Een kandidaat kan starten in een werkleerlijn als hij minimaal aan de instroomcriteria voldoet. Deze zijn gelijkwaardig aan de instroomcriteria voor alle Participatiewet kandidaten.

Talentenscan

Deze scan bestaat uit vragen over interesses, kwaliteiten en persoonlijkheid. In een volgende afspraak bespreekt de consulent van IBN de resultaten van de scan met de kandidaat. Na de talentenscan en het gesprek kijken we samen met de kandidaat welke werkleerlijn het beste past. Wanneer er geen passende werkleerlijn is, wordt de kandidaat bemiddeld naar een andere passende baan.

Proefplaatsing

De kandidaat start met werken in de werkleerlijn in een proefplaatsing van drie maanden, met behoud van uitkering. Binnen deze drie maanden vindt een loonwaardemeting plaats.

Baangarantie

De proefperiode eindigt met een evaluatiegesprek. IBN bepaalt of de kandidaat een contract aangeboden krijgt. Dan kan hij met baangarantie de gehele werkleerlijn verder doorlopen.

Werken en leren

De kandidaat versterkt werknemerscompetenties en ontwikkelt vak-competenties onder begeleiding van IBN. Er zijn ook uitstroomcompetenties benoemd waaraan gewerkt wordt.

Uitstromen

Tijdens de werkleerlijn wordt duidelijk of uitstroom naar een kansrijk beroep mogelijk is. In dat geval wordt de bemiddeling naar een baan gestart.